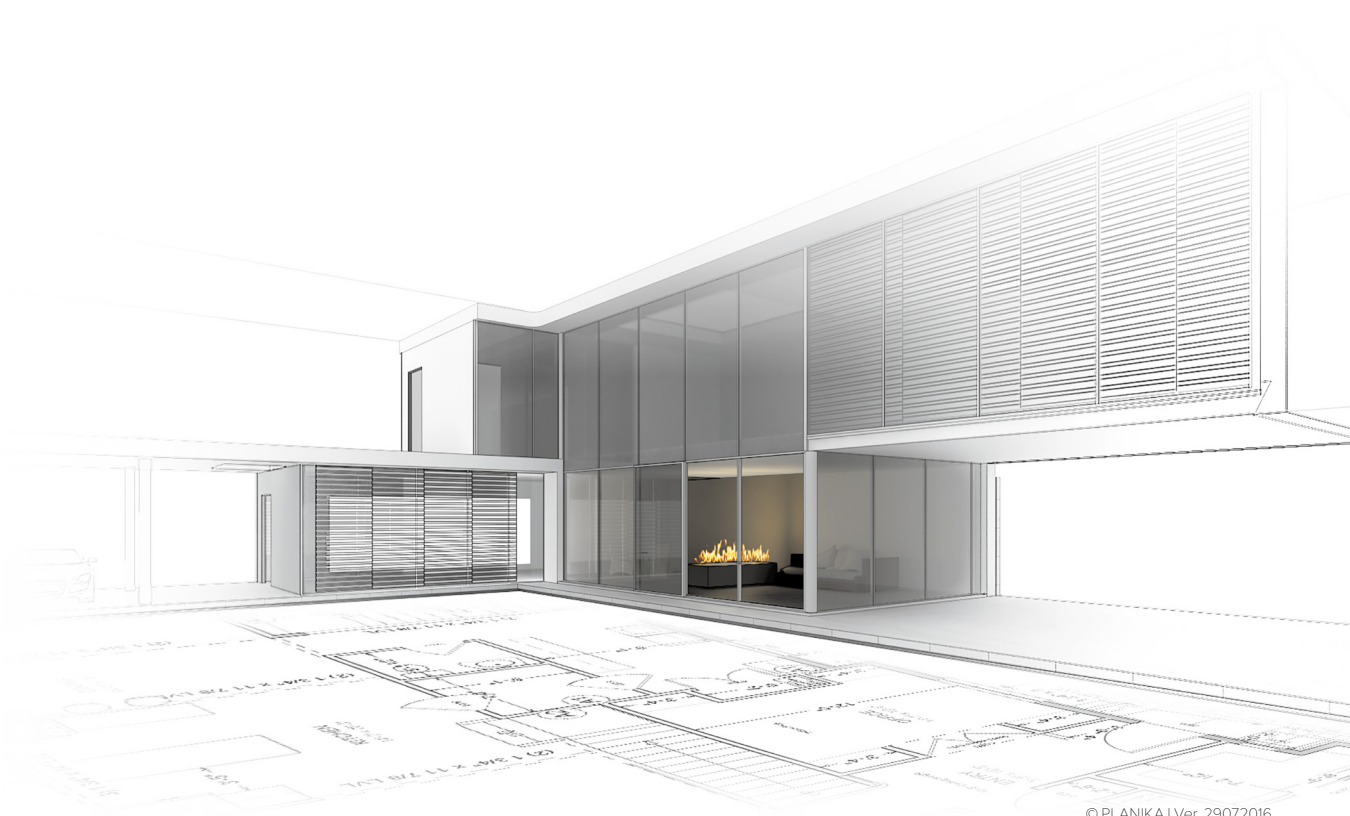


# PushButtonFireplaces

intelligent fire



© PLANIKA | Ver. 29072016

# HotBox PushButtonFireplaces

## HotBox

*Możliwość instalacji w istniejącej zabudowie  
Rozświetla i ozdabia każde wnętrze*

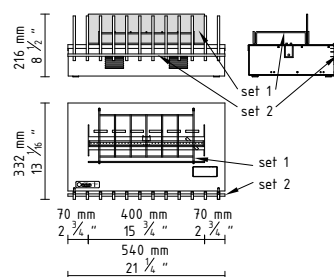


### CHARAKTERYSTYKA:

- Technologia BEV\*
- Model przenośny
- Bez zapachu / bez popiołu / bez dymu
- Opcjonalnie pilot zdalnego sterowania
- Zaawansowane czujniki bezpieczeństwa
- Automagiczne wyłączenie w przypadku błędu
- Child Lock – zabezpieczenie dziecięce
- Zaawansowany mikroprocesor
- Wyświetlacz diodowy
- Panel sterowania
- Intuicyjny w obsłudze
- 2-stopniowa regulacja wysokości płomienia
- Łatwy montaż
- Możliwość łączenia kilku modułów
- Nie wymaga dodatkowych instalacji
- Bez konieczności montażu kratki wentylacyjnej
- Nie wymaga systemu kominowego
- Wymaga podłączenia do sieci elektrycznej
- Do użytku wewnętrznego
- Opcjonalne akcesoria dekoracyjne
- Ekologiczny
- Certyfikat TÜV



### WYMIARY:



\* Technologia BEV – opatentowany proces czystego spalania oparów biopaliwa. Ogień nie ma bezpośredniego kontaktu z paliwem.

### DANE TECHNICZNE:

Pojemność: 2,5 L / [US] 0,65 gal / [UK] 0,55 gal

Czas palenia: 2,5 - 5 h

Moc grzewcza: 3,3 - 5,6 kW / 11396 - 18993 BTU

Waga netto: 11,5 kg / 25 lbs

Cyrkulacja powietrza: min. 1/h

Minimalne wymiary pomieszczenia:

prosimy o kontakt z naszym działem projektów

Zasilanie: 230 V / 115V

Wykończenie:

TOP: stal malowana proszkowo na kolor czarny,

OBUDOWA: stal ocynkowana,

OPCJA ZESTAWU 1:

GRABKI DEKORACYJNE: stal malowana proszkowo na kolor czarny,

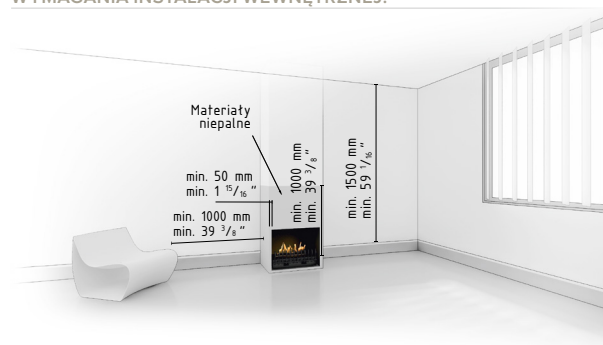
OPCJA ZESTAWU 2:

SZKLANY PANEL: szkło hartowane,

RUSZT: stal kwasoodporna,

3 x POLANA: ceramika

### WYMAGANIA INSTALACJI WEWNĘTRZNEJ:



pobierz INSTRUKCJĘ OBSŁUGI

